

西九州させぼ広域都市圏

YOKA

Guide Book *Workation*

※「よか」は九州の方言で「良い」「快適」「うらやましい」の意味

巡って楽しむワーケーション 西九州の余暇じかん



各エリア情報&周遊型ワーケーションモデルコース紹介

West kyushu



佐世保を拠点に車で
2時間 各エリアまで
以内で巡れる!

長崎空港・福岡空港から
車で2時間弱

周遊モデルコース

- P23...ひとり気ままにワーケーション
- P24...グループワーケーション
- P25...キャンピングカーでワーケーション

周遊を
すすめるには
ワケがある。

個性豊かな9つのまちの 多様性を楽しむ旅。



WiFiとローカル情報を
拾える! **Cafe**

地元
グルメ



自然もたくさん

CAMP

向きのロケーション



ひとが集うとオモシロイ

GROUP

ワーケーション向きの
古民家ゲストハウスも!



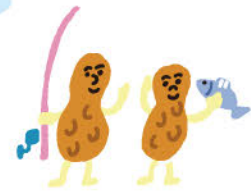
交わる文化を

体験

する。

小値賀町

しま旅
ワーケーション
P19



落花生兄弟



世界遺産など
感動レベルの

しま旅

へ。

Movie

ダイジェストムービー



当ガイドブック掲載施設を
エリア毎にダイジェストで
ご紹介。

ガイドブックの見方

ワーク ...お仕事環境としておすすめ (飲食など施設のサービスを利用された方)

WiFi ...Free WiFi スポット

あごさん



アジフライさん



シロウオくん



平戸市

城下まち
ワーケーション
P07

松浦市

豊漁のまち
ワーケーション
P09

佐々町

清流のまち
ワーケーション
P21

Hirado

Matsuura

Imari

Saza

周遊の拠点
Sasebo

Arita

波佐見町

陶器のまち
ワーケーション
P17

佐世保市

港まち
ワーケーション
P05

Hasami

波佐見焼くん

Kawatana

Higashisonogi

くじら焼きくん

東彼杵町

茶のまち
ワーケーション
P13



佐世保バーガーくん

Saikai

川棚町

潮風のまち
ワーケーション
P15

湯上がり長崎和牛くん

西海市

海まち
ワーケーション
P11



みかんさん



長崎県佐世保市を連携中枢都市(中心市)として、長崎県平戸市、松浦市、西海市、東彼杵町、川棚町、波佐見町、小値賀町、佐々町、新上五島町、佐賀県伊万里市、有田町の12の自治体が、県境を越えて「西九州させぼ広域都市圏(連携中枢都市圏)」を形成しています。特に「移住サポート事業」では、9市町(佐世保市、平戸市、松浦市、西海市、東彼杵町、川棚町、波佐見町、小値賀町、佐々町)の合同で移住特設サイトを準備し、広域圏サポーター登録を進めています。

地域に溶け込み、体感する 出会いに満ちた異日常

Work × Location

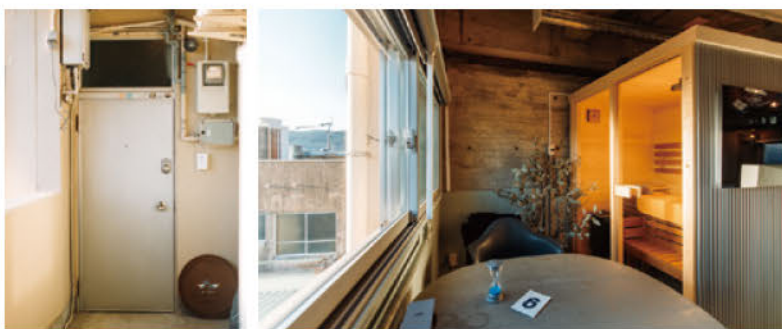


ありきたりな過ごし方に縛られない
自由で余白のあるエリアホテル

効率的に仕事を進め、合間に観光地を巡り、定番グルメを食べる。そんなワーケーションの定番スタイルに縛られる必要なんて全くなし。あくまで自由に、一期一会の予想もしない出会いを、素直な心で受け入れる。そんな余白のある過ごし方の中にこそ、自分らしくなれるライフワークと、それを彩る美しいロケーションの発見があるのだ。柔軟な旅の在り方を、緩やかに肯定してくれる場所や人との交わりが、佐世保市にある。

佐世保港からほど近い場所にある万津町。その古マンションの一部をリノベーションした「REPORT」は、ホテルという括りに収まらない可能性に満ちた、先進的な宿泊施設だ。リゾートを再定義する“というコンセプトを掲げたのは、発起人である中尾大樹さんだ。「ホテルだけで全て完結するのではなく、近所のお店で食事をしたり、ローカルな通りを散歩したり、地元の人と話したり、そういう地域との交わりを内包するエリアホテルを目指しました」。

テレビもない、フロントもない。あるのは飾らない佐世保の姿と、本格的なサウナ。港町の景色を眺めながら心地よい汗を流し、ととのった心と体で街を感じる。そんな旅の新しいスタイルは、私たちの日常をほんの少し豊かにしてくれる。過ごし方は、自分次第。どこかで聞いた予定調和なんて無視した旅のワクワク感が、思い出をより色濃くする。



佐世保の海、山、街をそれぞれコンセプトとした特徴的な3部屋を用意。マンション屋上にはパレルサウナを設置しており、宿泊者同士がととのい、交流する場所となっている。自然と人工物が入り混じった港町の景色も印象的だ



地域との交わり、人との出会いが
新たな旅の醍醐味や思い出となる

本業の傍ら、以前からまちづくりのプレイヤーとしても活動してきた中尾さん。2015年には万津町にカフェ「REPORT」をオープンし、佐世保の魅力や再発掘・再発見している。「地元内外の人が交わる起点となるホテルの可能性には、以前から関心があったんです。この万津町は昔から朝市があり、小商いを営む人が集まる賑やかなエリア。そこに新しい人を呼び込むことで、地域がもっと盛り上がると思っただんです。そんな中尾さんと、とあるイベントで出会った大丸勇気さんも佐世保市の出身。所属するL&G GLOBAL BUSINESSでプランニングに携わる立場としても、中尾さんの語るまちの未来予想図にワクワクさせられた。「一般社団法人の立ち上げやエリアホテルの計画を聞いた際、これは面白いぞとひらめいて。ぜひ僕も加わりますと、お願いじゃなく宣言しました(笑)」。

企画や開発、プロモーションのノウハウを持った大丸さんの加入は大きな原動力となったが、中尾さんはあくまで「仲間とノリが合うことが大事」と笑顔。ホテルのコンセプトについても、施設HPの表現を借りれば、「無限とも思える雑談」を繰り返しながら検討を重ねていった。「目下の課題を解決する前にどんな話が脇道に逸れて、佐世保を盛り上げる新しい企画や試みが浮かんで消えました」と振り返る大丸さん。そんな中でも一貫して大切にしていたのは、一方的にサービスや情報を提供するのではなく、訪れた人が自

ワークとパケーションじゃなく
ライフワークとロケーションが大事

佐世保で暮らす人の営みの
延長上にあるホテルだよ



一般社団法人 REPORT SASEBO
大丸 勇気

L&G GLOBAL BUSINESSのプロデューサーとして、地域のプランニングや企画開発に携わりながら、中尾さんの法人にも参加。

一般社団法人REPORT SASEBO
代表
中尾 大樹

公務員として働きながら、まちづくり活動に尽力。2019年に一般社団法人REPORT SASEBOを設立。木のサウナ好きでもある。

ホテル開業に合わせて行われたトークイベントでは、コロナ禍における旅の在り方やワーケーション、そして外から見た佐世保の魅力について、刺激的かつ前向きな意見が交わされた。



RE SORT

長崎県佐世保市万津町 7-13 山本ビル
0956-23-1120 (カフェ/ショップ REPORT)



WIFI

Sasebo

港まちワーケーション

佐世保市



九十九島



天神山公園からの眺め



99TRITON



アルバカーキ橋



させぼ四ヶ町商店街

名所 くじゅうくしま
西海国立公園九十九島

深いグリーンは生命の色。
佐世保が誇る大自然の宝庫「九十九島」
複雑なリアス海岸と208の島々からなる「九十九島」は全てが西海国立公園に指定され、自然がそのままに残されている。「九十九島パールシーリゾート」では、シーカヤックやヨットなどのマリレジャーや水族館、グルメなどを通してその魅力を多角的に紹介している。



名物グルメ
九十九島かき
九十九島の恵みと香りが濃厚に凝縮した「九十九島かき」は、小粒ながらもプリプリとした身が特徴。



©ハウステンボス/J-20086

観光施設
ハウステンボス
長崎が誇る、日本最大級のテーマパーク。光の王国や季節の花のイベントなどが満載の、365日「楽しい」が生まれる癒しとエンターテインメントの街。
長崎県佐世保市ハウステンボス町1-1
TEL / 0570-064-110

名物グルメ
レモンステーキ
ステーキを日本人の口に合うようにアレンジして生まれた佐世保発祥グルメ。



名物グルメ
佐世保バーガー
昭和25年頃、米海軍基地から直接レシピを聞き作り始めたのがはじまり。

バーガー店情報 & 佐世保バーガーマップダウンロード



ガイドと一緒に街を歩くガイドツアーも人気。



ワーク Cafe
葉港町珈琲 サセボノオト
JAZZの街SASEBOを体感できるお店。JAZZの音色に浸りながら、こだわりのコーヒーとカレーを味わって。
長崎県佐世保市島地町 5-19 島地クスラ 2F
TEL / 0956-60-9307
WIFI ミュージックライブも開催



外国人バー・ワインバー
さぁ乾杯しよう。新鮮食材をお供に、ソムリエと語りながら、異国情緒あふれるバーで、最高の夜を！

ワーク 宿泊 SASEBO to connect - サセボトコネクト -



佐世保の暮らしを体験する滞在拠点
佐世保市への移住を検討している人が一定期間滞在できるお試し住宅。佐世保市中心部と立地に優れており、ワーケーションの拠点としても利用可能。広々とした空間はグループでの滞在にぴったり。佐世保の暮らしを地元目線で体験すれば、新たな町の魅力が見えてくる。
長崎県佐世保市島地町 5-19 島地クスラ 1F・3F
TEL / 0956-25-9251
(西九州させぼ移住サポートプラザ)
360° CAMERA
WIFI グループワーケーション



シティーホテル風の空間と、古民家風の空間。リノベーションした建物は快適性にも満足できる

賑やかなアーケードの目の前！
2FにはJAZZを楽しめるカフェ「サセボノオト」があります！



佐世保らしくジャズをレコードで聴く素敵な過ごし方も



西九州させぼ移住サポートプラザ 久保さん・池田さん

異なる文化を受け入れる懐の深い町
古くから港町として栄え、周辺地域を繋ぐハブの役割を担ってきた佐世保市。異なる文化の人たちが混ざり合う中で根付いた、互いをリスペクトする習慣は、賑やかな夜の町を歩けば肌で感じられる。

となりまち情報エリア

P11 波佐見町
陶器のまちワーケーション
#波佐見焼 #棚田米

P11 西海市
海まちワーケーション
#さいかい井 #民泊・体験



このエリアのワーケーションを動画でcheck!

くっけん!佐世保『YOKA!ワーケーションの旅』佐世保市編



本格派のロウリュウや、タオルで熱風を拡散するアフグースも定期的に行っている



長崎県佐世保市塩浜町 6-15 TEL / 0956-23-3000
WIFI コワーキングスペース

ワーク 宿泊 食事
サウナサン
全国からサウナ愛好家が集まる聖地
ハイレベルなサウナだけではなく、隅々まで行き届いた清潔な館内もファンの心を掴む。コワーキングスペースにも力を入れており、オンとオフを両立できる理想的な環境だ。



ワーク 民泊 宇久島ワーケーション

島の暮らしを体験できる民泊施設。釣り体験やウニ割体験など、島ならではのプログラムを用意。島を巡るのに便利な電動自転車「うくちやり」を無料貸し出し中。
お問い合わせ：宇久行政センター産業建設課 TEL / 0959-57-3113
WIFI

Hirado

城下まちワーケーション

平戸市



川内峠



生月サンセットウェイ



平戸城



to be HIRADO



体験 本物の漁師体験

地元水産会社の定置網漁船に乗り込み、漁師とともに網を引き上げ魚を獲る本格的な体験プログラム。自分で獲った魚は、漁師の奥さんたちの手で贅沢な朝食に。(協力: 綾香水産)

お問い合わせ: 平戸観光交流センター
長崎県平戸市築地町 510
TEL / 0950-22-3060

名所 平戸城

日本100名城に選ばれた平戸のシンボル

平戸の歴史について楽しく学べる体験型の展示を用意。城内には1日1組限定の宿「平戸城 Castle Stay懐柔棧」があり、城主のような贅沢気分を堪能できる。

長崎県平戸市岩の上町 1458
TEL / 0950-22-2201

天守閣からは城下町や平戸の海を一望できる。向かいの建物に設置されたカメラによる記念撮影も可能

360° CAMERA



お土産 食事

平戸瀬戸市場



平戸の新鮮食材や加工品が集まる直売所。特に水産物コーナーが充実しており、獲れたての魚を一匹まるごと購入できる。2階にカフェレストランを併設。

長崎県平戸市市田平町山内免 345-15
TEL / 0950-21-1977



夢浪漫海鮮丼

食事 名物グルメ

平戸西端夢浪漫

新鮮な魚介類を生け簀から調理。名物のいかと海鮮丼は、歯応えと旨み、そしてボリューム感に圧倒される。

長崎県平戸市市田平町山内免 345-1
TEL / 0950-21-1266

いかの活き造り



名物グルメ クエ(あら)

幻の高級魚であり、美食家を唸らせるほどのおいしさのクエ。平戸市では五島沖の荒波に採られた天然ものが獲れることで有名。

名物グルメ

ひらめ

日本有数の水揚げ地である平戸市では、天然もの大きなひらめが獲れる。「座布団」と呼ばれる5キロ超えのひらめも珍しくない。

となりまち情報エリア



P05 佐世保市
港まちワーケーション
#九十九島 #佐世保バーガー



P09 松浦市
豊漁のまちワーケーション
#アジフライ #元寇の歴史



このエリアのワーケーションを動画でcheck!



くっけん! 佐世保
『YOKA! ワーケーションの旅』
平戸市編



ワーク 宿泊 to be HIRADO

地元の暮らしに溶け込む商店街で滞在

古民家の趣をそのままにリノベーションした宿泊施設。老舗が軒を連ね、今も活気ある平戸市中心部の商店街に位置しており、名所やお店へのアクセスが抜群。向かいにある平戸温泉で、あし湯・うで湯が利用できるのも嬉しい。平戸を知り、学ぶ拠点とするのに最適な場所だ。

長崎県平戸市浦の町 756-1 TEL / 050-3704-4857
WIFI 個室 グループワーケーション 連泊割引

個室とは別にコワーキングスペースを用意しているため、団体でのミーティングやオンライン会議も対応可能です

to be HIRADO
井上翔一朗さん



雄大な海と歴史の面影を感じる城下町
かつて国際貿易港として栄えた平戸市には、歴史を重ねた情緒ある町並みが今も残る。通りを歩き、海を眺め、地元の店で食事をする。そんな何気ない過ごし方は、何日経っても飽きることがない。

ワーク 宿泊 ヒラドゲストハウス コトノハ



出会いを楽しみ、別れを惜しむ旅の宿
平戸港近くにある、居心地の良い小さなゲストハウス。宿泊者同士の交流が自然と生まれる空間は、一人旅にもってこい。その日その時間に巡り合う出会いが、かけがえない思い出となる。

長崎県平戸市崎方町 846-2
TEL / 0950-29-9443

WIFI 個室 グループワーケーション 連泊割引



和室のくつろぎを感じる共用スペース

ワーク Cafe

夕やけ食堂 SHOKUDO+CAFÉ

地元産の食材をふんだんに使用した定食やこだわりスイーツを、平戸大橋がかかる雄大な景色と一緒に味わえるカフェ食堂。島への玄関口であたたかく迎えてくれる、親しみやすいお店だ。



長崎県平戸市市田平町小手田免 843-2F
TEL / 0950-22-7733

WIFI



ワーク 宿泊

ゲストハウス Momの家

長崎県平戸市古江町 1154-1
TEL / 0950-22-7788



贅沢な海辺の景色とリゾート気分を満喫

ゆったりとした施設空間が自慢のホテル。最大の特徴は、海辺を向いたウッドテラス。やさしい波の音が心地よく、自然とリラックス。夕日が沈む時間帯は幻想的なオレンジ色に照らされる。

WIFI 個室 カフェ 机・椅子貸出 グループワーケーション
イベントスペース プリンター・コピー(有料)



イロハ島



土谷欄田



今福神社



体験

ほんなもん体験

ここにしかない、松浦の“本物”を体験。漁業・農林業・味覚・伝統工芸・アウトドア・自然散策の6つのジャンルから選べる体験プログラムや農漁村民泊体験が楽しめる。

お問い合わせ：一般社団法人まつうら党交流公社
TEL / 0956-41-7181



食事 お土産

道の駅 松浦海のふるさと館

アジ・サバの水揚げ量日本一の松浦魚市場や、新鮮な地元農水産物、加工品が並ぶ物産館はまさに松浦の味の宝庫。

長崎県松浦市志佐町
庄野免 226-30
TEL / 0956-72-2278



名物のぶり丼！



名所

今福神社

由緒ある
松浦党発祥の地

1084年に創建。松浦党の党祖である久公が今福の地に下向、この神社に於いて年を越したことから、別名「歳の宮」とも呼ばれている。その際に村人が、梶の葉の上に3個の餅を乗せて久公に捧げたことから、松浦家は三ツ星と梶の葉の2つの家紋を使用するようになったと伝わっている。

長崎県松浦市今福町東免 68 TEL / 0956-74-0722

松浦には元寇や松浦党など歴史のおもしろさがありますよ



今福神社
早田伸次宮司



名物グルメ

松浦はアジフライの聖地

「あじの水揚げ量日本一」を誇る松浦市のアジフライは、ふわふわ&サクサク&新鮮の三拍子が揃う！

アジフライマップを
ゲットして巡ろう！



ワーク Cafe

松尾農園 Matsuo Nouen + Coffee

地元で新しい販売を生み出す場所
種苗店を営む店主が「もっと気軽に立ち寄ってほしい」と夫婦で始めたオシャレなコーヒースタンド。地元食材とのコラボメニューにも取り組み、松浦市を盛り上げている。

WIFI

長崎県松浦市志佐町
浦免 1252
TEL / 0956-72-0267

ピンバッジやTシャツ
などアジフライ
グッズも販売中！



2Fのイートインコーナー
ではお仕事OK！



ワーク 宿泊 体験

グランピングビレッジ シーグラン

オールシーズン楽しめるグランピングリゾート
バリをイメージした南国リゾート感いっぱいの施設。オーシャンビューのウッドデッキは設備も充実していて、初心者でも気軽にグランピングを楽しめる。海の幸・山の幸を贅沢にいただくバーベキューも用意。予約すればクルージングや釣り、マリッジも満喫できる。

長崎県松浦市福島町富内瀬免字横田1005-1
TEL / 0955-47-3911

WIFI 個室 グループワーケーション

美しい海と一体になれる
サップ体験が人気



360°
CAMERA

おいしい魚、美しい景色、笑顔広がる出会い
あじの水揚げ量が日本で「アジフライの聖地」を掲げる松浦市。地元のみなが胸を張れる自慢があると、自然と活気が生まれる。そんな地域に飛び込み、味わい、笑顔になる旅を思いっきり楽しもう。

となりまち情報エリア

P05 佐世保市
港まちワーケーション
#九十九島 #佐世保バーガー

P07 平戸市
城下まちワーケーション
#城下町 #海鮮料理



このエリアのワーケーションを動画でcheck!

くっけん! 佐世保
『YOKA! ワーケーションの旅』
松浦市編



ワーク Cafe (いすのき)

ガーデン Cafe 柞の木

親しい友人の家を訪ねるような安心感
木の温もりを感じる山の中の小さなカフェ。テラス席からの眺めも抜群。豊富なコーヒーメニューのほか、オムライスやパスタ、和洋のスイーツメニューも揃っている。

長崎県松浦市志佐町庄野免 1066
TEL / 0956-37-8415

WIFI

松浦の海が見える
テラス席もおすすめ



ワーク

レンタル古民家「泉の家」

昭和2年に建てられた商家をリノベーションした建物。開放感のある空間は、ワークショップやイベント、ギャラリーとして利用可能。団体でのワーケーションにも適した場所だ。

長崎県松浦市御厨町里免 931-25
TEL / 0956-37-6468

WIFI 机・椅子貸出 グループワーケーション レンタルスペース
イベントスペース ホワイトボード



蠣ノ浦アラカブバス停

横瀬浦



みかん畑



HOGET



キャンプ 体験

無人島 田島

小さい頃に夢みた
無人島の大冒険に出かけよう

キャンプや体験、宿泊ができる大村湾に
浮かぶ無人島。ツリーハウスで遊んだり、
森を探検したり、釣りや海水浴を楽しん
だり、過ごし方は自由自在。一生忘れら
れない思い出を作ろう。

お問い合わせ：田島 BASE
長崎県西海市西彼町亀浦郷 727-2
TEL / 0959-29-5005



不定期で
テントサウナイベントを
やってます!

亀浦港から送迎船で約5分、まさにそこは別世界。
自然を相手に遊び尽くそう



地域交流 食事

101わんさか食堂

田島を拠点に若者の就労支援を
行う「101カレッジ」が中心とな
り、地域住民とともに「みんな食
堂」を開催。子どもたちの笑顔
が溢れます。

長崎県西海市西彼町亀浦郷 828
TEL / 0959-33-9013



お土産

ぎゅぎゅっと!西海

西海市が誇る地元の逸品を認定した
プレミアムブランド。農畜産物から水
産物、加工品まで幅広く、生産者のこ
だわりが感じられるものばかり。

となりまち情報エリア



P05 佐世保市
港まちワーケーション
#九十九島 #佐世保バーガー



P15 川棚町
潮風のまちワーケーション
#キャンプ #天然温泉



観光施設 音浴博物館

西彼半島の山中にある小学校跡に約16万枚の
レコードを所蔵。SP盤から話題のシティポップな
ど、国内外の様々なジャンルの音楽を当時の機
械を使って自由に聴くことができる。大音響のサウ
ンドはまさに音浴!

長崎県西海市大瀬戸町雪浦河通郷 342-80
TEL / 0959-37-0222



かき 名物グルメ 蠣ノ浦バス停レアチーズ (お菓子のいわした)

創作意欲溢れるパティシエの自信作。かわいい見た
目はもちろん、甘さや食感のバランスも優れている。
長崎県西海市西海町七釜郷 567
TEL / 0959-33-2535



施設内の個性的な空間はそれぞれレンタルスペースとなり、アイデア次第で面白い活用が可能。
まずは気軽に相談を

民泊 体験 地域交流 山と海の郷さいかい



その土地の暮らしを巡る新しい旅

山と海の恵みに寄り添って生きる、西海市の人々。そ
の昔ながらの暮らしにどっぷり浸かり、五感で味わ
い、思いっきり楽しむ農林漁業体験民宿を行っていま
す。豊かな自然に触れた後、夜は気さくな地元の方と
食卓を囲んで交流。新しいふるさとが見つかります。

長崎県西海市西海町川内郷 1138-2 (HOGET内)
TEL / 0959-32-2500

宿泊先によって体験内容は異なるので、興
味のあるジャンルから選ぶのがオススメ。
その土地や地元の方の暮らしに根付いた
体験です

地元の方が気軽に立ち寄れる
森田屋では、懐かしくも心地よい、
あたたかな人情に
触れることができます



雪浦ゲストハウス 森田屋
荒瀬美佐子さん

ワーク Cafe HOGET (ホグット)

新たなアイデアや視点と地域で出会う

カフェ、ショップ、D.I.Yスペースなど、さまざまな
機能を併せ持つ地域拠点。「ほしいものはつくる
」という、西海市に根付いた豊かなクリエイ
ティビティが感じられる。カフェスペースは快適
に作業できる環境。疲れてきたら、おいしいコー
ヒーとスイーツでひと休みしよう。

長崎県西海市西海町川内郷 1138-2
TEL / 0959-32-0101

WIFI 個室
グループワーケーション
イベントスペース



キャンパスなどに印刷可能
なUVプリンターを設置。
旅の思い出を形にできる



ワーク 宿泊 Cafe 地域交流

雪浦ゲストハウス 森田屋

暮らす、集う、楽しむ。

多くの人を惹きつける雪浦エリアにある、築100
年近くの古民家を改装したゲストハウス。施設の
1階がカフェ・イベントスペースとなっており、地
域の人と滞在者の交流が生まれている。風情あ
る和の空間は、外国人旅行者にも人気。自然の
中でのアクティビティも楽しみたい。

長崎県西海市大瀬戸町雪浦下釜郷 504
TEL / 0959-31-4071

WIFI 個室 机・椅子貸出 グループワーケーション
イベントスペース



茶のまちワーケーション

東彼杵町



千綿駅



千綿駅から望む大村湾



そのぎ茶畑



Tsubame Coffee Sorrisoriso



体験 抹茶アート体験

親子で手軽に体験できるそのぎ茶の世界

東彼杵町内で生産されるそのぎ抹茶を使用した体験プログラム。薄茶をしっかりと点てた上に、濃茶で絵や文字を描いて楽しめる。



1名1,600円(お菓子付き)
2名から・要予約・所要時間:約1時間
お問い合わせ:東彼杵町観光協会
TEL/0957-47-0900

食事 お土産 道の駅 彼杵の荘



東彼杵IC近くに位置し、多くの人々を迎え入れる道の駅。物産館や食事処、歴史民俗資料館も併設。長崎街道の宿場町として栄えた往年の姿が今も生きる。

長崎県東彼杵郡東彼杵町彼杵宿郷 747-2
TEL / 0957-49-3311

名物グルメ 茶ちゃ焼き

そのぎ茶を使用した白餡がたっぷり詰まった人気の回転焼き。



道の駅内の食堂では「くじら入りちゃんぽん」や「だご汁」などが味わえる。



特産 そのぎ茶

波静かな大村湾と、山々の深い緑、熟練の職人が生み出すそのぎ茶。日本が認めた旨みと香りをご賞味あれ。



お土産 ちわたや茶バター

そのぎ抹茶の魅力を贅沢に詰め込んだ濃厚なバター。農薬不使用・無添加だから嬉しい。贈り物にも。

彼杵の荘他で販売中
オンラインショップ: <https://chiwataya.stores.jp/>

ワーク Cafe Sorrisoriso 千綿第三瀬戸米倉庫

新しい東彼杵の可能性と交わる中心地



「Tsubame Coffee」のそのぎ茶と、移動販売「CHANOKO」のくじら焼。どちらも地域の文化や歴史を現代的なスタイルで商品化し、その魅力を発信している

ワーク 宿泊 さいとう宿場

海を眺め、酒を酌み交わすひと時

大村湾沿いにあり、撮影スポットとしても知られる千綿駅。そこから徒歩1分の場所にある小さな宿は、古民家を改装したゲストハウスだ。2階の窓を開けると、視界いっぱいに青々とした海が広がる。非日常でありながら親しみやすい空間も心が落ち着く。

長崎県東彼杵郡東彼杵町駄地郷 1662-8
TEL / 0957-47-9723

WIFI カフェ グループワーケーション イベントスペース 連泊割引 デイユースOK



居心地が良く長居したくなる1階のラウンジ。そのぎ茶をじっくり堪能したり、お酒を飲みながら齊藤さんご夫婦と談笑するのも旅の醍醐味

移住者が集まり、なりわいを始め、地元が活気づき、また新たな人を呼び込む。そんな東彼杵の好循環の出発点となった地域拠点。地元の農協米倉庫だった建物を協力してリノベーションし、カフェやショップが新店。フリースペースもあり、地域内外の交流が日々生まれている。

長崎県東彼杵郡東彼杵町瀬戸郷 1303-1 (WIFI)
TEL / 0957-20-1883

ここで買える。



お土産

FORTHEESのそのぎ抹茶

若手の生産農家が立ち上げたグループ。そのぎ茶の新たな可能性に挑戦し、抹茶など高品質な茶葉を使い時代に合った商品を展開中。

事前予約にて、地元食材を使った朝食や太麺うどんをご用意します！宿から眺める夕日も絶景ですよ

360° CAMERA



さいとう宿場 齊藤仁さん・晶子さん

となりまち情報エリア

P17 波佐見町
陶器のまちワーケーション
#波佐見焼 #棚田米

P15 川棚町
潮風のまちワーケーション
#キャンプ #天然温泉



このエリアのワーケーションを動画でcheck!



くっけん!佐世保『YOKA!ワーケーションの旅』東彼杵町編

Kawatana

潮風のまちワーケーション

川棚町



片島公園 魚雷発射試験場跡



大崎くじゃく園



大崎キャンプ場



大崎海水浴場・大崎 Sea Terrace

ワーク Cafe 体験 BUCO café



のんびりした時間が流れる海辺のカフェ。目の前が海、そして船着場というロケーションに心を奪われてオープンした松隈さんは、デザイナーとしても活動中。内装やメニューにもセンスが感じられる。店舗から10歩で海に行けるシーカヤック体験「10歩Garage」も運営。

長崎県東彼杵郡川棚町三越郷 140-39
TEL / 080-2393-7209



BUCO café
松隈靖之さん

いろはにとまとプロジェクトのひとつ「ファースト・サマー・トマト」は、川棚町産の小串トマトの濃厚フロゼンビュレを使用。甘さと爽やかさにスパイス感が加わった、ちょっと大人のデザート

大村湾を望む窓からの景色は抜群！
時間を忘れてランチやカフェを楽しんで、
ゆっくりと過ごしてください



小串トマト
川棚町のブランドトマト

地域交流 食事

E-basyo みんなでワハハ



老若男女が集まる常設型・共生型サロン。新聞ちぎり絵や映画鑑賞などさまざまな活動を行い、手作りの食事も提供。笑顔の絶えない交流の場。

長崎県東彼杵郡川棚町百津郷 412
TEL / 090-8394-6424

となりまち情報エリア



P05 佐世保市
港まちワーケーション
#九十九島 #佐世保バーガー



P13 東彼杵町
茶のまちワーケーション
#お茶 #カフェ



このエリアのワーケーションを動画でcheck!



くっけん!佐世保
『YOKA!ワーケーションの旅』
川棚町編

ワーク Cafe

大崎 Sea Terrace (大崎海水浴場)



白い砂浜、青い海、楽しみ方は無限大

オフシーズンも海水浴場付近を有効活用しようと、大崎スローライフプロジェクト協議会が中心となって企画運営。海辺で仕事なんて夢のような過ごし方に気分も上々。



長崎県東彼杵郡川棚町小串郷
大崎海水浴場内
WiFi

キャンプ ワーク 大崎オートキャンプ場

豊かな自然と充実した設備が自慢

毎年シーズンになると地元常連客がこぞって訪れる人気のキャンプ場。テントを持ち込むフリーテントサイトと、40区画のテントサイトを備えた本格派のオートキャンプ場を設置。海と山を満喫できる環境に加えて、ゆったり余裕のある区画も嬉しい。周囲を気にせず楽しめる。

長崎県東彼杵郡川棚町小串郷大崎
TEL / 0956-83-3210(川棚町観光協会)

WiFi

持ち込み
テントもOK!



オートキャンプ場はトイレ・シャワー室を完備し、RV用の電源を備えた区画もあり



ワーク 宿泊 温泉 食事

公共の宿 くじゃく荘

ロマン溢れるシーサイドリゾート

大崎自然公園近くの高台にある宿泊施設。波の穏やかな大崎海水浴場で思いっきり遊ぶのうってつけの場所にある。全室オーシャンビューという開放的な客室も魅力的だ。

長崎県東彼杵郡川棚町小串郷 272
TEL / 0956-82-2661

WiFi 個室 グループワーケーション

キャンピングカー RVパーク smart くじゃく荘



海を見渡す景色が素晴らしいRVパーク。海水浴場や温泉など、近くの施設や観光スポットとの距離が近いのも特徴。テントやテーブルなどのアウトドア用品はレンタル可能。

場所: くじゃく荘下 テニスコート横

温泉 食事

川棚大崎温泉 しおさいの湯

自然と一体になる絶景の温泉

大村湾を一望できる露天風呂が自慢の温泉。家族風呂や足湯、さらに食事処やマッサージまで用意され至れり尽くせり。海の見えるテラスで休憩すれば頭も体もスッキリ。

長崎県東彼杵郡川棚町小串郷 237
TEL / 0956-82-6868



360°
CAMERA





鬼木の棚田



陶郷中尾山



体験民泊 oniwa

Hasami

陶器のまちワーケーション

波佐見町



体験

波佐見体験プログラム とうのう

波佐見町のリアルな暮らしや文化を体験するプログラム。ものづくりの町らしく本格的な内容で、実際に触れること、作ることの喜びを年齢問わず感じられる。



ワーク お土産 Cafe

HIROPPA

波佐見焼メーカーのマルヒロが手がける公園。アーティストとコラボした遊具や作品が設置され、直営店やカフェも併設。新しいカルチャーが生まれる場所だ。

長崎県東彼杵郡波佐見町湯無田郷682



ワーク 民泊 体験 体験民泊 oniwa

五感を使い、日々の生活を見つめ直す

波佐見町に移り住んだ河内さん夫婦が、築50年以上の古民家をセルフリノベーション。プライベートな民泊体験で、田舎生活にとっぷり浸かることができる。鬼木の棚田を見下ろすバルコニーには五右衛門風呂、ご飯はかまど炊きと、暮らしを自分で作る苦労や喜びを改めて実感する。

1日1組限定の古民家民泊。季節の野菜を収穫し、夜は囲炉裏を囲む、いい時間を過ごせます

長崎県東彼杵郡波佐見町鬼木郷1159
TEL/090-9670-7302



体験民泊 oniwa
河内拓馬さん・友紀乃さん

ものづくりの町で、心の余白を広げる
波佐見町の人たちに共通しているのは、新しい人や文化を大らかに受け入れる広い心。ありのまま、しなやかに。ともに過ごし、言葉を重ねる豊かなひと時が、私たちの心の余白を広げてくれる。



温泉 食事
キャンピングカー

ミナミ田園

食、温泉、宿泊、全てが揃う癒しのエリア

はさみ温泉「湯治楼」と陶農レストラン「清旬の郷」を中心に構成。コーヒーやスイーツ、波佐見焼、地元食材の販売もあり、波佐見町の魅力を五感で味わえる。

長崎県東彼杵郡波佐見町
長野郷558-3
はさみ温泉湯治楼
TEL/0956-76-9008



肌になじむ、とろりとしたお湯が特徴。旅の疲れをゆっくり癒してくれる

RVパーク smart ミナミ田園パーク

ミナミ田園の公園敷地内に、給電ボールのコンセントが使用可能なRVパークを設置。温泉やレストランといった施設が集約されているので、快適に過ごすことができる。



となりまち情報エリア

P05 佐世保市
港まちワーケーション
#九十九島 #佐世保パーガー

P15 川棚町
潮風のまちワーケーション
#キャンプ #天然温泉



このエリアのワーケーションを動画でcheck!



くっけん! 佐世保
『YOKA! ワーケーションの旅』
波佐見町編



古民家の造りを活かしたあたたかみのある空間。通信環境や空調設備などはきちんと整っているので安心



ワーク 宿泊 波佐見のお試し住宅

地元目線で体験する波佐見町の暮らし

波佐見町への移住に興味がある人や、テレワークを行いたい方に向けた住宅。室内環境はきれいに整っており、拠点設けることでより深く、自由に波佐見町での暮らしを体験できる。

長崎県東彼杵郡波佐見町長野郷 2160-5
TEL/0956-85-8400(波佐見町企画財政課)



ワーク 波佐見空き工房バンク

新しい風を受け入れる交流の起点

かつて波佐見焼の生地工房として使われていた建物をリノベーション。ものづくりや事業向けに空き工房を斡旋する活動の拠点でありながら、イベントスペース、ワーケーションスペースとしても利用できる。ものづくりの町ならではの空間を感じられる。

長崎県東彼杵郡波佐見町田ノ頭郷 373-10
TEL/090-9488-9231

※利用は移住相談も含め事前予約が必要



代表の福田奈都美さんは「地元出身者も私のような移住者も、区別なく受け入れてくれる町です」と話す



野崎島

五両ダキ



笛吹漁港



柿の浜海水浴場

体験 OJIKA ISLAND GREEN TRIP



島のお母さんが大漁旗などを再利用して作ったバッグに入った「クリーンキット」で海岸清掃して心スッキリ。
お問い合わせ：
おぢかアイランドツーリズム
TEL / 0959-56-2646



オシャレに、楽しく「ビーチクリーン」

体験 体験ダイビング



フィールドは、海況が安定した水深6mほどの遠浅の砂地。インストラクターのレクチャー付で安心！(6月~10月限定)
お問い合わせ：おぢか海旅マリンサポート
TEL / 090-7881-5810

体験 島SUP スタンドアップパドルボード



柿の浜海水浴場など小値賀の美しい海で、SUPやバナナボートなどのマリンスポーツを気軽に体験できる。
お問い合わせ：
おぢかアイランドツーリズム TEL / 0959-56-2646
谷商店マリン TEL / 0959-56-2134

食事 名物グルメ

古民家レストラン 藤松

趣のある旧藤松家を改修した古民家レストラン。小値賀の新鮮な山海の幸を活かした料理が絶品。要予約。
長崎県北松浦郡小値賀町前方郷 3694
TEL / 0959-56-2646



食事 名物グルメ

旬菜島工房 小辻家 (おぢか)

小値賀の新鮮な魚介料理は和と洋、希少部位も味わえる。炭火の博多焼き鳥もおすすめの居酒屋。
長崎県北松浦郡小値賀町笛吹郷 1853-1
TEL / 0959-56-3299



名物グルメ お土産

小値賀島のピーナッツカレー

小値賀で丹精込めて育てられた落花生を使った本格スパイスカレーキット。コクと旨みがクセになる。

小値賀島フェリーターミナルショップで販売中



※完成例

このエリアのワーケーションを動画でcheck!



くっけん! 佐世保『YOKA!ワーケーションの旅』小値賀町編



ワーク 民泊 暮らしを育む家・弥三 (やさ)



長崎県北松浦郡小値賀町柳郷775-4
TEL / 090-8916-3375
WIFI 備室 連泊割引 机・椅子貸出



360° CAMERA



小値賀の暮らしを「おすそわけ」する宿

七輪で米を炊き、薪でお風呂の湯を沸かす。そんな自然と隣り合わせの火のある暮らしを体験できる宿。築100年以上の古民家を改修した建物は居心地が良く、長谷川さん夫婦とともに暮らす中で、自然と心も体もリセットされる。

ゆっくりと流れる小値賀の時間を楽しみましょう



弥三 長谷川 雄生さん・沙織さん

「ただいま」と言いたくなる居場所がここにある。小さな小値賀島には、コンビニもなければ、観光名所もない。そこにあるのは、自然とともに暮らす人たちの素朴な営み。暮らすように、島に溶け込むような旅が、第二のふるさととの出会いとなる。

ワーク 民泊 島宿御縁



心躍るハッピーなアイランドスタイル家族を連れて小値賀町へUターンしたオーナーの岩永さん。人との出会いや交流こそ旅の醍醐味と考え、訪れた人に島の魅力を伝え、さまざまなアクティビティもガイド。チャーミングなオーナーの母がもてなす施設内のバー&カラオケ「メロディ」は必ず立ち寄りしたい。



島遊びの拠点にどうぞ!

長崎県北松浦郡小値賀町笛吹郷1359-1
TEL / 0959-56-2588
WIFI 備室 机・椅子貸出

グループワーケーション イベントスペース

ワーク 民泊 古民家ステイ



趣きある古民家で自由に過ごす集落の中に点在する古民家を一棟まるごと貸し切り。武家屋敷や、港を望む漁師町の家など、島の歴史を今に伝える建物はそれぞれ個性がある。グループワークにも最適。

お問い合わせ：おぢかアイランドツーリズム
TEL / 0959-56-2646

WIFI 備室 机・椅子貸出 連泊割引
プリンター・コピー ホワイトボード
グループワーケーション イベントスペース

ワーク Cafe Cafeごはん 魚々菜



(ととな)

東京からUターンした店主が内装を手がけたお店。朝は和朝食、ランチは日替わりに魚料理や肉料理、カフェは淹れたて珈琲と、どんなシーンでも訪れたい。

長崎県北松浦郡小値賀町笛吹郷1809
TEL / 0959-42-5590
WIFI

ワーク Cafe KONNE Lunch & cafe (コソネ)

古民家を改修した気持ちの良い空間が自慢のカフェ&ランチのお店。ピザやパスタをメインに、地元の食材を使った料理も考案中。カウンター席にはコンセントを設置。



長崎県北松浦郡小値賀町笛吹郷 1537
TEL / 0959-42-5843
WIFI



佐々川沿いの桜つつみ遊歩道



古川岳からの眺め



佐々町農業体験施設



観光名所

佐々川の菜の花と河津桜

長崎県下第2位の延長を持つ佐々川。穏やかで豊かな水源は多くの水生生物を育む。早春には、河川沿いの桜つつみ遊歩道に咲く菜の花や河津桜の美しいコントラストとともにシロウオ漁の風景が。6月にはアユ釣りが解禁され、秋冬はウナギ塚が並ぶ光景も見られる。



観光名所

皿山公園花菖蒲

皿山公園にある菖蒲園で、毎年5月下旬から6月上旬にかけて、県北一、約2万株の花菖蒲が彩りを見せる。この時期開催される花菖蒲・うなぎまつりは、たくさんの観光客で賑わう。



名物グルメ シロウオ料理

新鮮なシロウオをさまざまな料理で楽しめる。代表的なのは踊り食い。活きの良さをダイレクトに味わって。



ワーク 宿泊 佐々町農業体験施設

自然の中で心身ともにリフレッシュ

大岳山の中腹にある眺めの良い農業体験施設。農園や農舎を備えており、敷地内でのバーベキューが可能。屋外でのレクリエーションも楽しめる。机やテーブルなどが揃う研修室があるので、企業や団体でのグループワーケーションに向いている。

長崎県北松浦郡佐々町平野免220
TEL/0956-62-6368

会議室 グループワーケーション



宿泊部屋からは佐々町の絶景を望むロケーション。



複数人で調理できる調理室



お風呂も完備

季節を肌で感じ、人のぬくもりに触れる
町の真ん中を流れる佐々川。シロウオやアユ、うなぎなど、季節ごとにさまざまな魚が顔を覗かせ、自然の移り変わりが感じられる。懐かしい日本の原風景、あたたかな触れ合いがそこにある。



喫茶店 名物グルメ

いわさき珈琲館

時代を経ても変わらずそこにあり続ける喫茶店。1972年創業の老舗喫茶。かつて喫茶店で待ち合わせしていた時代の面影を残すレトロな店内。パフェや定食など多彩なメニューでお客様をもてなす。

長崎県北松浦郡佐々町本田原免141-5
TEL/0956-62-3015



看板メニューの一つが、ボリュームたっぷりのトルコライス。懐かしい味付けに笑顔が広がる。



お土産 名物グルメ

佐々皿山直売所 焼き芋

ほどよい柔らかさと濃厚な甘味の特徴のシルクスイートを使用した焼き芋。10月中旬から6月初旬のみの販売。



地元の農産物や鮮魚、加工品が並ぶ直売所。近くには皿山公園があり、休日は家族連れが多く訪れる。

長崎県北松浦郡佐々町鴨川免 189-1
TEL / 0956-62-5580



体験 皿山窯体験

陶芸を楽しく、レクチャー付きで体験できる

「登り窯」を復元した皿山窯体験施設で、土をこねるところから、ろくろや絵付けまで陶芸の全工程を体験できる。講師のレクチャー付きなのでお気軽に。

長崎県北松浦郡佐々町鴨川免351
TEL/0956-62-6772

※開催日時はお問い合わせください

川も空も水も空気もとってもキレイな町でのんびりワーケーションはいかがですか？



佐々町観光協会 石井さんと板垣さん



お土産 三茶三葉

農薬を使わない、老舗茶園のまごころ香るお茶セット

上ノ原製茶園の「ギャバロン茶」、北村製茶の「十宝草」、宝緑園の「八十八夜」のセット。佐々が誇る老舗茶園の味をぜひ。

お問い合わせ：佐々町観光協会
長崎県北松浦郡佐々町本田原免168-2
TEL/0956-62-2101

となりまち情報エリア



P05 佐世保市
港まちワーケーション
#九十九島 #佐世保パーガー



P09 松浦市
豊漁のまちワーケーション
#アジフライ #元寇の歴史



このエリアのワーケーションを動画でcheck!



くっけん!佐世保『YOKA!ワーケーションの旅』佐々町編



絆深まるグループ ワーケーション



福岡発着 5泊6日

親睦を深めながら遊び時々ミーティング
旅するチームビルディング。

DAY	1	2	3	4	5	6
1	福岡市内発	1 松浦市	2 佐々町	3 佐世保市	4 川棚町	5 波佐見町
2	1 松浦市	2 佐々町	3 佐世保市	4 川棚町	5 波佐見町	福岡へ
3	2 佐々町	3 佐世保市	4 川棚町	5 波佐見町	福岡へ	福岡へ
4	3 佐世保市	4 川棚町	5 波佐見町	福岡へ	福岡へ	福岡へ
5	4 川棚町	5 波佐見町	福岡へ	福岡へ	福岡へ	福岡へ

しま旅オプション

佐世保港発着、古き良き日本の文化にふれる小値賀の旅。

Island	佐世保市	小値賀町
1	佐世保港	小値賀港
2	佐世保港	小値賀港
3	佐世保港	小値賀港
4	佐世保港	小値賀港
5	佐世保港	小値賀港
6	佐世保港	小値賀港

Model course

西九州だからできる
スローで刺激的な組み合わせ



ひとり気ままに ワーケーション



長崎空港発着 5泊6日

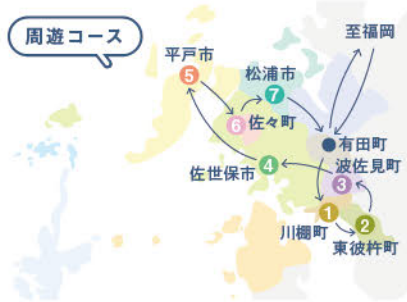
リーズナブルに海のまちをハシゴする
自然と文化にふれる旅。

DAY	1	2	3	4	5	6
1	長崎空港着	1 佐世保市	2 西海市	3 松浦市	4 平戸市	5 東彼杵町
2	1 佐世保市	2 西海市	3 松浦市	4 平戸市	5 東彼杵町	6 東彼杵町
3	1 佐世保市	2 西海市	3 松浦市	4 平戸市	5 東彼杵町	6 東彼杵町
4	4 平戸市	5 東彼杵町	6 東彼杵町	6 東彼杵町	6 東彼杵町	6 東彼杵町
5	4 平戸市	5 東彼杵町	6 東彼杵町	6 東彼杵町	6 東彼杵町	6 東彼杵町
6	5 東彼杵町	6 東彼杵町	6 東彼杵町	6 東彼杵町	6 東彼杵町	6 東彼杵町

お土産に どうぞ



＜ キャンピングカーで ＞



定番&穴場観光めぐり+温泉
車中泊だからできる思い出づくり。
福岡発着 4泊5日

RVカーにも
マイカー周遊にも
おすすめ



冒険 × ワーケーション ＞



自然と文化を楽しみながら
昼はご当地グルメ、夜はBBQ。
福岡発着 4泊5日

子どもと
遊ぶ時間も
しっかり確保♪



Family

DAY 1 福岡出発 → RVパークsmart 有田焼 幸楽窯 → キャンピングカー レンタル(有田町) → 川棚町

DAY 2 川棚町を出発 → 東彼杵町 → 波佐見町

DAY 3 波佐見町を出発 → 佐世保市 → 佐世保市

DAY 4 佐世保市を出発 → 平戸市 → 佐々町

DAY 5 佐々町を出発 → 松浦市 → 福岡到着

1 川棚町: RVパークsmart, 有田焼 幸楽窯, キャンピングカー レンタル(有田町), 川棚大崎温泉, 川棚大崎温泉 しおさいの湯, 大崎海水浴場, 片島公園散策, BICO cafeで昼食, カフェワーク, 片島公園 魚雷発射試験場跡, P16, P15, P15

2 東彼杵町: 名物「CHANOKO」のくじら焼, P13, Sorrisorio 千穂第三産米倉庫 ワークタイム, Little Leoの夕食, P14, 抹茶アート体験, P14, 青空ワーク, HIROPAで遊んで, P18, ミナミ田園で夕食&はさみ温泉「湯治楼」, P18, RVパークsmart で宿泊, ミナミ田園パーク, P18

3 波佐見町: 白浜キャンプ場, または 白岳自然公園 キャンプ場で BBQ&宿泊, P21, 朝市フードセンターで材料調達, ハウステンボス 黄金と水素の湯, ハウステンボス内 レストランで昼食, P06, 白浜キャンプ場, 白岳自然公園キャンプ場, P07

4 佐世保市: ハウステンボスを 思いっきり満喫, P06, 佐世保中心部へ, さるくシティ403 アーケード散策, P06, 地元グルメ 佐世保バーガー, P06, クルージングや水族館も!, P10

5 佐々町: 佐々町農業体験施設で BBQ&宿泊, P21, タやけ食堂 SHOKUJOCAFE カフェワーク, P07, 川内峠ドライブ, 平戸瀬戸市場で買い物, 平戸西端夢浪漫で 海鮮丼を堪能, P08, 道の駅「松浦海」の ふるさと館で買い物, P09, ガーデンCafe 柞の木 カフェワーク, P09, 伊万里経由で有田町へ, RVパークsmart 有田焼 幸楽窯 キャンピングカー返却, 福岡到着

DAY 1 福岡出発 → RVパークsmart 有田焼 幸楽窯 → キャンピングカー レンタル(有田町) → 波佐見町

DAY 2 波佐見町を出発 → 西海市 → 佐世保市

DAY 3 佐世保市を出発 → 佐々町 → 松浦市

DAY 4 佐々町を出発 → 有田町 → 有田町

DAY 5 有田町を出発 → 福岡到着

1 波佐見町: RVパークsmart, 有田焼 幸楽窯, キャンピングカー レンタル(有田町), HIROPAで遊んで 青空ワーク, P18, にぎりめし かかわ, P18, 西の原でランチ&カフェワーク, P18, 体験プログラム とうのう, P18, ミナミ田園で夕食&はさみ温泉「湯治楼」, P18, RVパークsmart で宿泊, ミナミ田園パーク, P18

2 西海市: 音浴博物館でのんびり, P12, 地元の飲食店で さいかい井, P12, HOGGETで カフェ&ワーク, P11, セツ釜鍾乳洞を観光, P11, オリブベイホテル (レストランで夕食 要予約), P11, 電源あり! キャンプ場で宿泊, 西海橋オート キャンプ場, P18

3 佐世保市: 佐世保中心部へ, さるくシティ403 アーケード散策, P06, 地元グルメ 佐世保バーガー, P06, 西海国立公園九十九島 パールシーリゾート, P10, 九十九島の 絶景を堪能, P10, 九十九島観光公園まで ドライブ, P10, 佐々町農業体験施設で BBQ&宿泊, P21

4 佐々町: 佐々町農業体験施設で BBQ&宿泊, P21, 道の駅「松浦海」の ふるさと館で 買い物, P10, アジフライを堪能, P10, 松尾農園 Makino Noun + Coffee カフェワーク, P10, 有田町内の飲食店で 有田焼御膳, P10, RVパークsmart 有田焼 幸楽窯 で宿泊, P10

5 有田町: キャンピングカー 返却, 朝食, 福岡到着

＜ キャンピングカー レンタル情報 ＞

モデルコースで紹介した圏内のRVパークsmart、
レンタルRV車の情報は専用サイトをチェック!



無人車中泊サービス
「RVパークsmart」



キャンピングカー
レンタルサイト
「CANTAL」



暮らしと仕事がつながる場所

つながる場所

TURNSプロデューサー
株式会社第一プロダクツ 代表取締役社長

国土交通省「地域居住等の推進に向けた有識者委員」地域づくり表彰審査委員等、地方創生に関連する各委員を務める他、地域活性化事例に関する講演、テレビ・ラジオ出演多数、全国各地の移住支援に関わる。東日本大震災後、豊かな生活の選択を多くの若者に知って欲しいとの思いから「TURNS」を企画、創刊。地方の魅力は勿論、地方で働く暮らし、開拓者のためのヒントを発信している。総務省地域力創造アドバイザー・TOKYO FM「Skyrocket Company」スカロケ移住推進部・テュアルでルルン・ゲストコンメンテーター。プライベートでは、旭と合気道をよく楽しむ4児の父。

今回は、自身の仕事をこなすだけでなく、佐世保の事業者の皆さんとの交流を滞在プログラムに組み込ませて頂き、地元の方から佐世保の魅力や学びを頂くと同時に、私たちの経験や知見で何らか地域の課題解決に貢献できることがあれば嬉しい限りです。継続して関わり続ける切っ掛け、もっと言えば、会いに行きたい人“を作る機会を演出できたら幸いです。

最後に。街をご案内いただいた西九州させば移住サポートプラザの皆さんが敢えて過密なご案内スケジュールを組まず、ワークショップ参加者が街を自ら楽しむ余白をたくさん作って下さったことは、時間と場所を自分でマネージメントしたい私にとってはとても有難く、適度な距離感での心地良いご対応をして頂きました。実はこの「適度な距離感」が、ワークショップを推進していく上でとても大切な要素になると思います。詰め込み型の観光案内になっちゃった、街の楽しみ方は半減してしまいかも知れません。温かいご配慮に心から感謝申し上げます。

一人でも多くの方に、サセポトコネットでのワークショップを通して、新たな働き方、暮らし方、生き方のヒントを掴んで頂きたいです。
さあ、次はみなさんの番です。
It's your TURN!

SASEBO to connectの
詳細はP05をご覧ください



TURNS
プロデューサー 堀口 正裕

SASEBO to connectにて、お気に入りのソファでリモートワーク

2泊3日の佐世保ステイ

昨年末にワークショップで訪れた長崎県佐世保市。
築80年の縫製工場をリノベーションして誕生した、まちなか滞在拠点「SASEBO to connect (サセポトコネット)」に宿泊。レトロな建物自体の外観・内観から醸し出される落ち着いた雰囲気や、随所にこだわりを感じられるリノベーションに居心地の良さを感じながら、異国情緒溢れる佐世保の街を身近に体感できる素晴らしい立地が嬉しいですね。

1階と3階が、いわゆる「お試し住宅」で、ワークショップの受入れ施設にもなっています。2階には「AZZカフェ&バー」「葉港町珈琲サセポノオト」があり、ジャズを聴きながら美味しいコーヒーで寛ぎます。部屋でデスクワークしていても、仕事を邪魔しない小音量のジャズが心地良いBGMとなつて漏れ聞こえてくるのも仕事の効率を上げてくれます。勿論、WiFi環境は文句なしです。

佐世保市が誇る日本一長いアーケード街(三ヶ町・四ヶ町アーケード)の入口を見下ろせる好立地。徒歩数分圏内にカフェ、ドラッグストア、大手衣料チェーン店、コンビニ等があり生活必需品は全て揃えることが出来ます。随所にジャズBARや佐世保パーラー店などの異国情緒を感じられるお店が点在する一方、地元の方々に愛されるクオリティの高い和食店、洋食店のバリエーションが豊富なことも滞在を楽しくさせてくれる大きな要素です。
宿泊施設、商店街ともにワークが止まらない三日間でした。過去に利用した方々の感想で、お試しではなく、「入居希望」という声が多いのも頷けます。

佐世保市のお試し住宅・まちなか滞在拠点 SASEBO to connect 滞在記

移住地として人気の佐世保ですが、街を散策すると、すぐに活気に満ち溢れた商店街と多様な人たちの存在を感じます。米軍基地もあることから外国人居住者も多く、ご年配の方や若者、地元住民も移住者も、街全体が日常の営みの中で「多様性」というものを特に意識せず自然に受け入れていく空気感が伝わってきます。

仕事で息が詰まったら、車をわずかに走らせれば、西海国立公園に指定されている九十九島の遊覧船で多島美を愛でたり、水族館「海きらら」で大迫力のイルカショーを至近距離で堪能したり、弓張岳の展望台で雄大な自然と美しい街並みを一望して癒されたりすることも可能です。東京を中心としたライフサイクルでこうした贅沢なコンテンツを楽しむには、事前にスケジュールを確保し渋滞覚悟で出発することが度々ですが、佐世保では、かくも豊かな休日を仕事の合間に実現できてしまいます。

また、近隣市町村には、平戸市や波佐見町、東彼杵町など、歴史や伝統工芸をも体感できる市町村があり、周遊しながらエリア全体を楽しむ滞在も可能です。

時間と場所を自分自身でマネージメントする働き方を実践できる方や、そうした働き方を始めたい方には、すぐにでもこのワクワク感を味わって頂きたいですし、テレワークやワークショップなどの新しい働き方をさらに進化させたい企業の方々にも、例えばこれからのウェルビーイングな経営やチーム構築についての戦略策定など、この「サセポトコネット」に滞在しワークする佐世保の魅力的なコンテンツと繋がりを深めて頂けたら、今までに無い斬新なアイデアが生まれてくるかもしれません。

移住 × ワークーションをコネクトする人々

移住相談からワークーションのコーディネートまでサポート!

西九州させば移住サポートプラザ

12市町への移住を包括的にサポートする「西九州させば移住サポートプラザ」は、佐世保らしい港の景色が広がる新みなとターミナル1階に窓口を設けている。各市町の移住情報の提供や相談対応だけでなく、市町毎の特色を生かしたワークーションのコーディネートも行っている。



モバイルWiFi 無料貸し出し
お試し住宅の利用者やワークショップ滞在中にモバイルWiFiルーターを無料貸し出しいたします(広域圏内での利用も可能)

レンタカー利用料半額!
プラザを通してレンタカーを予約すると通常価格の半額でご利用いただけます(詳しくはプラザへお尋ねください)

電動アシスト自転車 無料貸し出し
プラザでは移住相談者やワークショップ滞在中に電動自転車を無料貸し出しいたします

SASEBO to connect ご予約・お問い合わせはこちら

西九州させば 移住サポートプラザ
(西九州させば広域都市圏移住サポート事務局)

佐世保市新港町8-1(新みなとターミナル内)
TEL/0956-25-9251 FAX/0956-25-3311
Mail/uji-turn@city.sasebo.lg.jp
相談時間:平日8時30分~17時15分(土曜、日曜、祝日、夕刻は要予約)



@saseboijyu @sasebo_uji @sasebo_uji

●子育て世帯支援

中学生以下の子どもを有している世帯で、移住し、かつ就業(正規雇用)する方に移住助成金(7万円)を交付し、賃貸家賃の一部(最大10万円)を支援します。※離島加算有

●賃貸住宅入居支援

市内の賃貸住宅に居住し移住する方に対して、家賃の一部を補助します。(最大5万円)※離島加算有

●奨学金返還サポート

奨学金の返還義務を有する佐世保市内で就業する若者に対し、佐世保市奨学金等返還補助金を交付します。(奨学金返還年額の2/3~1/3の額を最長10年間交付)

●住宅取得支援

定住を目的に住宅を取得された世帯に対して奨励金を交付します。(最大100万円+子育て世帯加算あり)

●就職応援・賃貸住宅入居支援

Uターン者又は新規学卒者で、転入又は卒業から1年以内に就職した45歳未満の方に奨励金を交付します(15万円分の地域振興券)。また、Uターン者で、転入と同時に民間賃貸住宅に入居した65歳未満の方に奨励金を交付します(最大30万円分の地域振興券)。

●新生活応援(結婚新生活支援)

夫婦(ともに39歳以下)の合計所得が400万円未満の新婚世帯に対して結婚生活の新たに要した費用(住居費等)の一部を補助します。(最大60万円)

●中古住宅改修支援

Uターン者の空き家バンク物件入居に当たって、改修に係る経費の一部を補助します。(最大100万円) ※公共下水道接続または浄化槽設置の場合は15万円加算

●移住奨励金

Uターン者の空き家バンク家屋へ入居が決まった方には、奨励金を交付します。(最大20万円)

●若者生活応援(新婚生活応援)

婚姻の届出から1年以内の夫婦(合計年齢が80歳未満)の方に、最長2年間にわたり民間住宅家賃等の支援を行います。(最大2万円/月 最長24カ月)

●中古住宅改修支援

居住を目的として町内の空き家の改修をされる方、また起業を目的として空き工場の改修を行う方に、改修経費の一部を補助します。(最大50万円)

●住宅取得支援

町内に定住を目的として、新築住宅、建売住宅、中古住宅を取得される方に、取得費の一部を補助します。(最大 現金70万円+商品券10万円)

●賃貸住宅入居支援

町内の民間賃貸住宅に移住し、町内で就業又は創業される方に家賃の一部を補助します。(一律6万円)

●子育て世帯移住支援

長崎県外から佐々町に転入される中学生以下の子どもがいる子育て世帯で、かつ新規で就業される方を対象に、移住支援補助金(50万円)を支給します。

●母子保健サポート支援

母子健康手帳の交付から妊婦健診に対する公費負担、出産後の乳児家庭全戸訪問、0歳児・1歳児・3歳児・5歳児・就学前健診や相談をとおし、子育てに対する負担の軽減を行うなどサポート支援します。

●羽ばたけ若者人材育成奨学金

佐々町から将来を担う有用な人材の育成・支援を目的に、申請者の中から成績などを勘案して選考し、1名につき30万円の奨学金を給付します。

広域圏で 共通の支援

●移住支援金事業

東京圏から長崎県に移住し、就職または創業された方などを対象に、移住支援金100万円※世帯の場合(単身の場合は60万円)を支援します。

詳しくはこちら→



※上記の移住支援制度のほかにも、各市町それぞれに移住にかかる支援制度(取り組み)がございます。支援制度には、ほかにも詳細な要件があります。詳しくは、各市町窓口へお尋ねください。



長崎県リモートワーク等支援特設サイト

「HOW WE WORK NAGASAKI」

リモートワークが可能な県内施設の情報や各市町の取り組みなどを紹介。リモートワーク、ワーケーションを検討している方に最適な情報を提供しています。

詳しくはこちら→



各市町 あなたに寄り添う

移住支援制度のご紹介

●住宅取得支援

新規に転入される方で、転入後、5年以内に住宅を取得される人に住宅取得経費の一部を補助します。(最大200万円)

●中古住宅改修支援

新規に転入される方やUターンされる方で、定住を目的として移住される方に改修経費の一部を補助します。(最大50万円)

●移住費用支援

新規に転入される方で、定住を目的として平戸市に移住される方の移住にかかる経費の一部を補助します。(最大20万円)

●新たな就農者支援事業

西海市では令和2年度から県下トップクラスの新規就農者の支援制度を創設しました。農業での自立を目指す就農希望者への支援(営農に係る生活費や経費への補助)を図りながら地域農業の中心となる担い手の育成と確保を目指しています。

●中古住宅の改修支援

西海市への移住及び定住を希望する方に、居住用として活用される市内の空き家の改修経費の一部を補助します。(補助限度額60万円。※世帯員1人につき20万円加算。加算後の上限額120万円。)

●若者生活応援(新婚生活応援)

婚姻届提出日から1年以内の夫婦で、一方が市内に1年以上住所を有し、申請時の年齢が40歳以下(一方で可)である世帯の方に、居住用として活用される市内の空き家の改修経費の一部を補助します。(補助限度額120万円。)

●移住体験宿泊費補助金

長崎県外に住居がある方のうち、川棚町内に居住していない方が川棚町への移住・定住の準備活動等で川棚町を訪れた場合の宿泊費の一部を補助します。

●結婚新生活支援補助金

夫婦(共に婚姻日における年齢が39歳以下)の合計所得金額が400万円未満で町内に新居があり、夫婦両方または一方の住民票が新居の住所になっている世帯に住居費および引越費用の一部を補助します。(最大30万円。ただし夫婦ともに29歳以下の場合最大60万円)

●農業・漁業研修支援

農業・漁業の研修生の受け入れを行っています。研修生は給料(16万円)受給し、独立を目指し研修を受けることができます。 ※給料の1ターン加算有

●新規事業支援

新たに農水産商工業へ就業する方、もしくは後継者となる方(18歳以上60歳未満)を対象に、準備金を支給します。(50万円)

●若者生活応援(新婚生活応援)

Uターンで2年以上定住された方(18歳から40歳)に奨励金(5万円)を支給します。また、町内で籍を入れ、定住される夫婦に結婚祝金(10万円)をお渡しします。

『働き心地は住み心地』

移住相談窓口&情報サイト

地域のことや、仕事、支援制度のことは各市町の専用窓口へお問い合わせください。



佐世保市 西九州させば移住サポートプラザ ☎0956-25-9251



佐世保 移住サポートサイト 支援制度情報など



お試し住宅 (佐世保市) お試し住宅利用案内



佐世保市 空き家バンク「させば暮らし」(佐世保市) 空き家物件検索・移住者インタビューなど

松浦市 政策企画課 ☎0956-72-1111



大人の学び場「青の大学」(松浦市) 支援制度情報など



松浦市の田舎暮らし(Uターン)情報 移住関連情報など



お試し住宅(松浦市) お試し住宅利用案内



松浦市 空き家バンク(松浦市) 空き家物件情報一覧

東彼杵町 まちづくり課 ☎0957-46-1111



定住支援事業のご案内(東彼杵町) 支援制度情報など



お試し住宅「大迫の宿」 お試し住宅利用案内



東彼杵町 空き家バンク(東彼杵町) 空き家物件情報一覧

波佐見町 企画財政課 ☎0956-85-8400



移住・定住について(波佐見町) 波佐見町についてなど



お試し住宅(波佐見町) お試し住宅利用案内



空き家バンク(波佐見町) 空き家物件情報一覧



波佐見 空き工房バンク 空き工房情報一覧

新上五島町 総合政策課 ☎0959-53-1113



新上五島 交流プラザ

佐賀県伊万里市 企業誘致・商工振興課 ☎0955-23-2172



移住・定住 支援サイト

佐賀県有田町 まちづくり課 ☎0955-46-2990



有田町 ホームページ

平戸市 地域協働課 ☎0950-22-9105



移住支援制度(平戸市) 支援制度情報一覧



空き家バンク(平戸市) 空き家物件情報一覧



平戸市 お試し住宅「ひらど暮らし体験家屋」 お試し住宅利用案内

西海市 政策企画課 ☎0959-37-0063



西海市に暮らす～地方への移住をお考えの方へ～ 西海市について・移住者インタビュー動画など



新たな就農 支援事業 支援制度の詳細



空き家・空き地情報バンク(西海市) 空き家物件情報一覧

川棚町 企画財政課 ☎0956-82-6116



川棚町 移住・定住について 移住関連情報など



川棚町 空き家バンク 空き家物件情報一覧



川棚町 空き店舗情報 空き店舗情報一覧

小値賀町 総務課 ☎0959-56-3111



「Ojical-おちかる」 移住ポータルサイト 移住関連情報など



移住のご案内(小値賀町) 小値賀町についてなど



お試し住宅(小値賀町) お試し住宅利用案内



空き家バンク(小値賀町) 空き家物件情報一覧

佐々町 企画財政課 ☎0956-62-2101



「佐々で暮らす」 移住ポータルサイト 移住関連情報など



佐々暮らし(佐々町) 移住に関する情報



ながさき移住 サポートセンター

長崎本部 ☎095-894-3581(直通) 東京窓口 ☎080-7735-3852(直通)

ながさき移住ナビ



YOKA

Workation

「よか」は九州の方言で「良い」「快適」「うらやましい」の意味
9つの個性、お好きな組み合わせで。



佐世保市/平戸市/松浦市/西海市/東彼杵町/川棚町/波佐見町/小値賀町/佐々町

発行

西九州させぼ移住サポートプラザ
西九州させぼ広域都市圏移住サポート事務局

長崎県佐世保市新港町 8-1 (新みなとターミナル内)
相談時間: 平日 8時30分~17時15分
(土曜、日曜、祝日、夕刻は要予約)
TEL: 0956-25-9251 FAX: 0956-25-3311



西九州させぼ
広域都市圏

Facebook @sasebokoiki_UJI
Twitter @sasebokoiki_UJI
Instagram @sasebokoiki_uji

YouTube 公式サイト
QRコード

制作・印刷 / 有限会社エスケイ・アイ・コーポレーション

Staff Art Direction&Design / 川上亮 Photographer / 宮崎 慎也 (@ashiga_mijikai) Writer / 藤本 明宏・山本 千尋 Illust / 伊達 雄一 (@date_u1)